

TM-200

Elektronisches Schlüsselsystem für Maschinenfreischaltungen



Produktbeschreibung

Das elektronische Schlüsselsystem TM-200 ermöglicht eine zuverlässige und sichere Maschinen-Zugangskontrolle auf höchstem Niveau. Die integrierte Datenbank mit CSV-Exportfunktion über den frontseitigen SD-Kartenslot ermöglichen die externe Weiterverarbeitung aller gespeicherten Daten und Protokolle.

Das mit einer Real-Time-Clock ausgestattete Gerät ermöglicht Maschinenzugriffe über 100 Tags (Schlüssel für 1 Administrator- und 99 Anwenderebenen). Die Parametrierung erfolgt über die integrierte RS232-Schnittstelle, die mit unserer betriebssystemunabhängigen Bedienoberfläche verbunden wird.



Produkt Features

- Verwaltung von bis zu 100 Tags (1 Administrator- und 99 Anwenderebenen)
- Inklusive RTC-Echtzeituhr, Datenbank und CSV-Exportfunktion für SD-Karte
- 1 Digitalausgang (PNP, active high) für den Administratorzugang Tag-Nr. 5 (z. B. als Schlüsselschalterersatz)
- 4 optionale Digitalausgänge (PNP, active high) für Tag-Nr. 1 bis 4
- Serielle RS232-Schnittstelle zur Parametrierung über OS-Software
- LEDs für Status- und Fehlermeldungen (in Vorbereitung)
- Schalttafeleinbaugehäuse (Aufbaugehäuse optional)
- Optionale Relaisausgänge auf Anfrage möglich

Technische Daten

Spannungsversorgung:	10 ... 28 VDC
Schnittstelle:	RS232 (zur Parametrierung)
Datenspeicher:	SD-Karte
Gehäuse:	Schalttafeleinbaugehäuse, Material: Kunststoff, schwarz
Anschlüsse:	12-pol. Schraubklemme, steckbar
Ausgänge:	1 Relais (Schließer) und 4 Digitalausgänge (PNP, active high)
Abmessungen:	B x H x T = 72 x 48 x 82,5 mm
Schalttafel Ausschnitt:	B x H = 67 x 46 mm
Einbautiefe:	75,5 mm ohne Anschlussstecker
Schutzart:	Frontseite: IP30*/ Rückseite: IP30
Optionales Aufbaugehäuse:	B x H x T = 107 x 56 x 110 mm, Material: Aluminium

*) IP65 optional auf Anfrage

Beck Kommunikationselektronik

Bodenseeallee 18 | DE 78333 Stockach | Tel.: +49 7771 8068668
E-Mail: mail@beck-electronics.com | Web: www.beck-electronics.com

TM-200

Elektronisches Schlüsselsystem für Maschinenfreischaltungen



Benutzer anlegen

Die gezeigte Maske dient zum Anlegen eines neuen Benutzers. Benutzer werden über die Bedienoberfläche am PC oder Notebook angelegt und verwaltet, und dann auf der SD-Karte gespeichert. Das Laden der Daten erfolgt durch Einschieben der Karte in das TM-200.

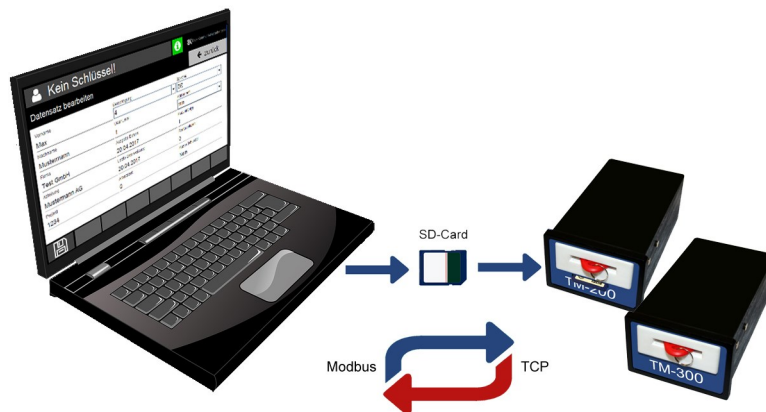
Alle relevanten Daten sowie die jeweilige Berechtigungsstufe können hier hinterlegt werden.

Vorname	Berechtigung	Sprache
Max	4	DE
Nachname	User Level	Maßeinheit
Mustermann	1	mm
Firma	Ausgabe Datum:	Maschinentyp
Test GmbH	20.04.2017	1
Abteilung	Letzte Unterweisung	Restarbeitszeit
Mustermann AG	20.04.2017	0
Projekt	Arbeitszeit	Master Schlüssel
1234	0	Nein

Benutzer-Übersicht

Diese Maske zeigt eine Gesamtübersicht der vorhandenen Benutzer mitsamt User-ID, den jeweiligen Berechtigungsstufen, der verbrachten Arbeitszeit an der Maschine inklusive Datum der getätigten Unterweisungen.

ID	Name	Arbeitszeit	Unterweisung
3	Max Mustermann 3	3 453 Std.	01.01.2017
4	Max Mustermann 4	3 45231 Std.	01.01.2017
5	Max Mustermann 5	5 0 Std.	19.04.2017
6	Max Mustermann 6	3 0 Std.	20.04.2017
7	Max Mustermann 7	4 0 Std.	20.04.2017
8	Max Mustermann 8	5 0 Std.	20.04.2017
9	Max Mustermann 9	4 0 Std.	21.04.2017



Beck Kommunikationselektronik

Bodenseeallee 18 | DE 78333 Stockach | Tel.: +49 7771 8068668
E-Mail: mail@beck-electronics.com | Web: www.beck-electronics.com